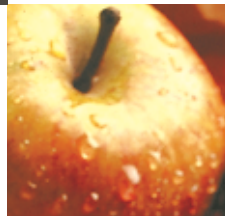
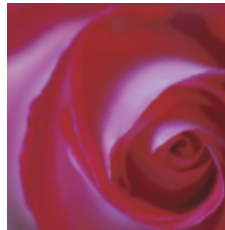




---

Erfolgreiches Datenhandling mit der  
Thurgauer Tagblatt AG





# Kontakt

Unser Verkaufsdienst erteilt Ihnen gerne Auskunft:

**Telefon +41 71 626 58 58**

**Mail [druck@ttw-ag.ch](mailto:druck@ttw-ag.ch)**

## Wie Sie uns Ihre Daten übergeben können

Sie können Ihre Daten ganz bequem per Mail auf **druck@ttw-ag.ch** übermitteln.

Falls Sie die Text- und Bilddaten lieber auf unseren FTP-Server stellen wollen, dann erhalten Sie von uns die Zugriffsdaten. Unsere Telefonnummer: **+41 71 626 58 58.**

## Angaben, die wir von Ihnen benötigen

Folgende Angaben braucht unser Verkaufsdienst, um Ihre Aufträge termingerecht zu erledigen: Vollständige Kontaktadresse, Telefonnummer, E-Mail oder Faxnummer, Produktebeschrieb, Farbigkeit, Papiertyp und -stärke, gewünschte Auflage, Liefertermin, Lieferadresse und Rechnungsadresse



# Datenformate

Die von Ihnen gelieferten Daten sollten idealerweise als PDF/X-1a oder PDF/X3 angeliefert werden. Offene Dateien verarbeiten wir in folgenden Formaten in den jeweilig angegebenen Versionen.

## Grafik und Bild

**Adobe Illustrator CS4 (.ai, .eps) | Adobe Photoshop (.jpg, .psd, .tif, .eps)**

Alle Daten müssen druckfähig sein; mind. 300 dpi, CMYK oder RGB, Beschnitt 3mm, alle Fonts (auch die in Grafiken) in Pfade konvertieren.

**FM-Raster:** Wir können Ihnen für reich bebilderte Drucksachen auch den FM-Raster anbieten.

Dieser ermöglicht eine nahezu fotorealistische Wiedergabe im Druck. Damit jedoch dieses optimale Druckresultat erreicht werden kann, ist insbesondere eine hervorragende Bildqualität Bedingung.

So müssen die Bildrohdaten eine Auflösung von 400 dpi aufweisen.

## Layout

Wollen Sie uns Ihre offenen Daten zukommen lassen, so beachten Sie bitte, dass Sie alle Schriften, Bilder und Grafiken sammeln und an uns mitliefern.

**QuarkXPress Version 5.0, 6.0, 7.0, 8.0 | Adobe InDesign CS4**

## Grundsätzlich

sollten die Dateinamen nicht länger als 29 Zeichen sein.

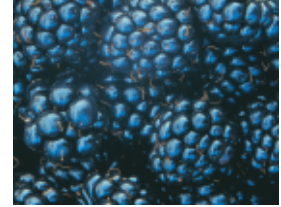


# Gut zum Druck

Gerne stellen wir Ihnen zur Kontrolle ein «Gut zum Druck» vor der Produktion zu. Es gibt verschiedene Wege.

- 1. online über unser Web2Print-Portal, mittels persönlichem Login**
- 2. als PDF auf Ihr Mail**
- 3. Plott oder Print per Post**
- 4. Plott oder Print direkt bei uns im Betrieb begutachten oder von unserem Kundenberater persönlich überbracht**

Das «Gut zum Druck» gibt Ihnen die Sicherheit, dass der Auftrag exakt nach Ihren Vorstellungen hergestellt wird und Sie vor der Produktion noch letzte Änderungen anbringen können. Es ist wichtig, dass Sie in Ruhe das «Gut zum Druck» kontrollieren, denn es ist im Druck die verbindliche Vorgabe während der Produktion. Eventuell ist es hilfreich, das «Gut zum Druck» noch einer dritten Person zu zeigen; aussenstehende Personen sehen oft mehr. Autorkorrekturen werden je nach Aufwand verrechnet.



# Bildauflösung

Für eine einwandfreie Produktion muss die Auflösung der Halbtonbilder auf 300 dpi eingestellt sein. Bei Strichscans empfehlen wir Ihnen eine Auflösung von 1200 dpi. Wichtig ist, dass die Einstellungen bereits beim Erfassen des Bildes beachtet werden, denn nachträglich im Photoshop Bilder zu interpolieren (die Auflösung hochzurechnen), verursacht einen Qualitätsverlust. Es ist nicht möglich, nachträglich die Auflösung zu erhöhen.

## **Unsere Empfehlungen, falls Sie auf «eigene Faust» Bilder für den Druck aufbereiten möchten:**

- Vor dem Scan das Sujet beurteilen und dann je nach Art die richtige Auflösung wählen, 300 dpi für Halbtonbilder und 1200 dpi für Strichscans, 400 dpi für FM-Raster\*.
- Beim Fotografieren darauf achten, dass das Format genug gross eingestellt ist.
- Im Bildbearbeitungsprogramm darauf achten, dass Sie sorgfältig die Auflösung anpassen und nicht das Bild hochrechnen. Das Bild in den RGB oder CMYK-Farbraum rechnen. Kontrast und Farbtintensität nach Ihrem Befinden anpassen/korrigieren.
- Die Bilder wenn möglich 1:1, also mit 100% in Ihrem Layoutprogramm platzieren.

**Noch Fragen? Wir beraten Sie gerne und bieten Ihnen unsere professionelle Bildbearbeitung gerne jederzeit an.**

\*FM-Raster: Frequenzmodulierter Raster, bringt Ihre hochauflösenden Bilder nahezu fotorealistisch aufs Papier. Damit jedoch dieses optimale Druckresultat erreicht werden kann, ist eine hervorragende Bildauflösung Bedingung.



# Beschnitt

Der Beschnitt oder auch Anschnitt ist wichtig bei **randabfallenden Sujets**, damit in der Weiterverarbeitung beim Schneiden des Produktes keine weissen Linien (Blitzer) am Rande der Drucksache auftreten (siehe Musterbeispiel unten).





## PDF X-3

Als Anlieferer ISO-zertifizierter PDF/X-3-Dokumente profitieren Sie von einer reibungslosen, sicheren und raschen Verarbeitung Ihrer Daten in der Druckvorstufe. Bei nicht zertifizierten Daten werden die Zusatzaufwendungen für allfällige Korrekturen zu einem moderaten Ansatz verrechnet.

### Checkliste:

- Entspricht das Dokumentformat dem angestrebten Produkteformat?
- Hat das Dokument die erforderlichen Beschnitte?
- Sind alle verwendeten Schriften eingebettet?
- Entspricht die Seitenfolge dem effektiven Ablauf?
- Entspricht die Bildauflösung den Anforderungen?
- Liegt ein Papierprint oder ein farbverbindliches Proof vor, welches zusammen mit den Daten der Druckerei übergeben werden kann?

Sichtkontrolle des generierten PDF ist immer nützlich.

**Laden Sie sich die Ausgabeeinstellungen von unserer Website herunter.**

**<http://www.ttw-ag.ch/was-wir-ihnen-bieten/vorstufe/index.html> ----- Datenhandling/Eingangsprüfung**

Nehmen Sie mit uns Kontakt auf, gerne beraten wir Sie bei der Erstellung Ihres PDF/X3.



**Thurgauer Tagblatt AG**  
**Druck und Verlag**  
**Schützenstrasse 15**  
**CH-8570 Weinfelden**

**Telefon +41 71 626 58 58**  
**Telefax +41 71 626 58 68**

**[www.ttw-ag.ch](http://www.ttw-ag.ch)**  
**[druck@ttw-ag.ch](mailto:druck@ttw-ag.ch)**